

ÁGORA

Alcohol y Drogas en el ámbito laboral
Miércoles 20 de octubre de 2021

Buenas prácticas en la gestión del alcohol y las drogas en la empresa

M^a Dolores Solé Gómez
Centro Nacional de Condiciones de Trabajo
Instituto Nacional de Seguridad y Salud en el Trabajo, O.A., M.P.



MINISTERIO
DE SANIDAD

SECRETARÍA DE ESTADO
DE SANIDAD

DELEGACIÓN DEL GOBIERNO
PARA EL PLAN NACIONAL SOBRE DROGAS



Si el consumo de alcohol y otras drogas es percibido por los actores laborales como un problema importante POR QUÉ muy pocas empresas han implantado programas de gestión.

QUÉ factores influyen en la aceptación y sostenibilidad de las intervenciones en la empresa.



Modelo de salud que guía sus acciones
Cultura – Valores y creencias
Experiencias previas



Estructuras disponibles
Recursos internos (materiales-humanos-económicos)



Políticas públicas (Planes de acción y recursos)
Opinión pública
Organizaciones de apoyo

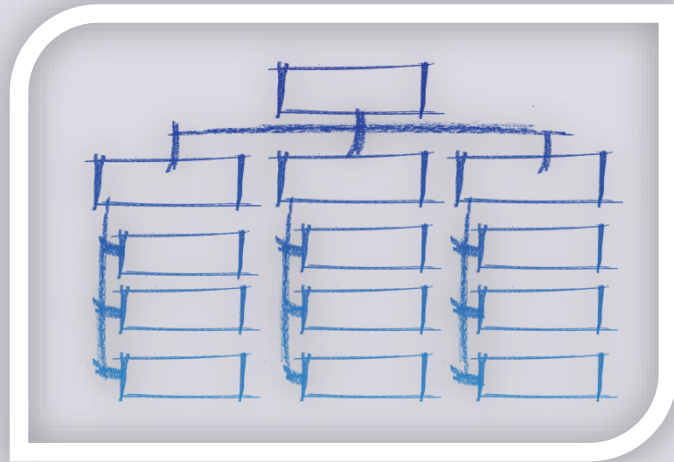
Buenas prácticas: elementos transversales



Enfoque integral (factores estructurales, de la organización, del entorno y sociales)

Coproducción del programa de gestión (diseño, ejecución y evaluación)

Factores que influyen en la cultura del uso del alcohol y otras drogas en la empresa



- Prácticas habituales en el lugar de trabajo relacionadas con el consumo (ej.: relaciones sociales)
- Condiciones de trabajo (ej.: entorno físico, mental, horarios de trabajo)
- Controles en el lugar de trabajo (ej.: permisividad o no del consumo)
- Factores externos (ej.: normas individuales y comunitarias)

Equilibrio de las acciones Persona/entorno



PERSONA

Sensibilización
Formación
Motivación
Participación

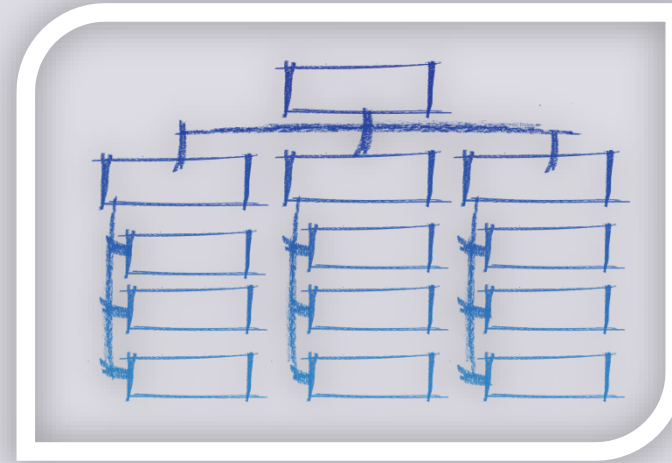
Desarrollo personal



ENTORNO

Físico
Mental
Social
Servicios de salud

Condiciones y organización del trabajo

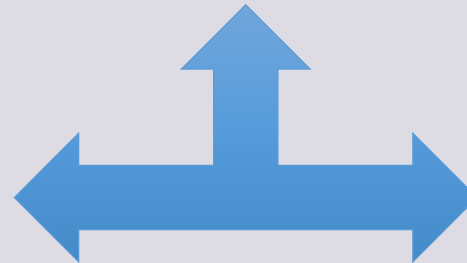
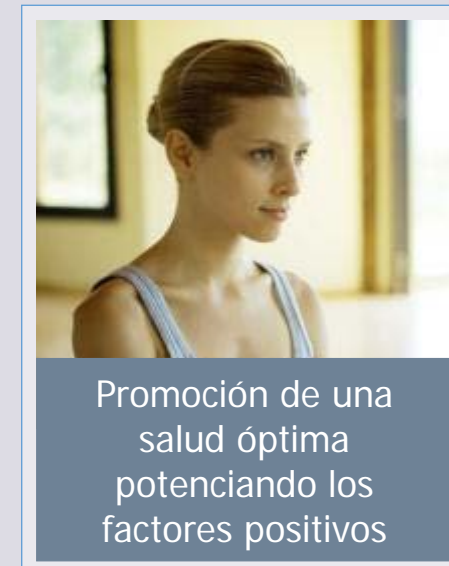
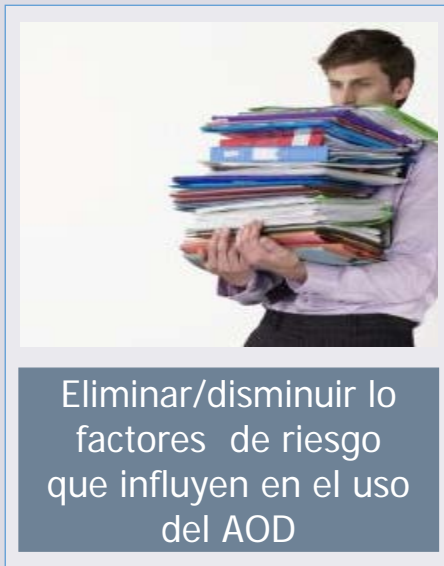


ORGANIZACIÓN

Cultura
Relación de poder
Liderazgo
Política de prevención

Participación activa

Tres líneas de acción principales



Categorías y ejemplos de acciones

Transformación

Sensibilización
Concienciación
Política de prevención

Gestión del Riesgo

Formación específica
Evaluación y control FR

Vigilancia

Detección precoz
Programas de ayuda al empleado

Tratamiento

Reincorporación laboral
Derivación a Servicios especializados

Condiciones de trabajo seguras y saludables

EN RESUMEN



- Marco para la acción consensuado y coproducido.
- Perspectiva preventiva/proactiva vs punitiva/reactiva.
- Programa AOD integrado en un programa más amplio de salud y bienestar.
- “A medida” de la organización.
- Enfoque integral y equilibrado: Persona/Entorno/Organización
- Tres ejes principales: Promoción/Prevención/Tratamiento y reincorporación.
- Desde la coordinación y colaboración con activos de la comunidad.